

# Le plomb peut être trouvé dans des endroits inattendus

L'exposition au plomb est un risque sanitaire connu. Il est important de connaître les causes de l'exposition au plomb et de savoir comment réduire cette exposition pour vous-même, votre famille et les enfants dont vous assurez la garde

## Le sol peut contenir du plomb

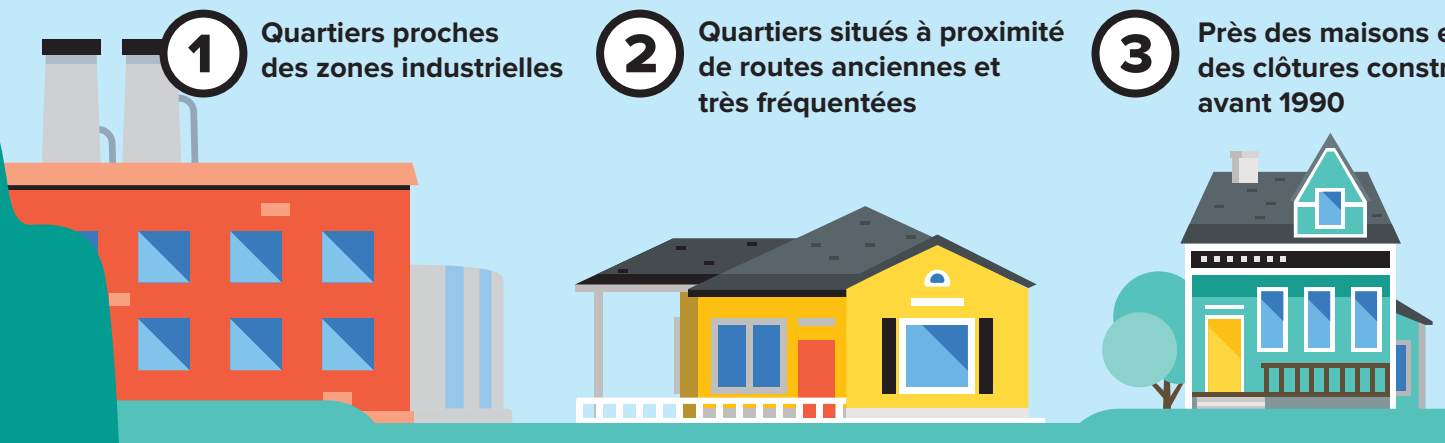
Le sol de certains quartiers ou autour des maisons et des clôtures construites avant 1990 peut contenir des flocons de plomb ou de la poussière de plomb. Le risque sanitaire lié à l'exposition au plomb dans le sol est faible. Il faut éviter d'avalier de la terre.

### Le sol peut être contaminé par le plomb dans ces zones :

**1** Quartiers proches des zones industrielles

**2** Quartiers situés à proximité de routes anciennes et très fréquentées

**3** Près des maisons et des clôtures construites avant 1990



### Voici ce que vous pouvez faire pour réduire l'exposition au plomb :



Ne laissez pas les enfants manger de la terre



Lavez soigneusement tous les produits du jardin



Cultivez les fruits et légumes que vous cueillez, comme le maïs ou les baies



Ajoutez périodiquement de la terre fraîche à votre jardin et recouvrez le sol nu de votre cour de gazon ou de paillis



Portez des gants et lavez-vous les mains après avoir jardiné



Construisez un nouveau jardin surélevé en utilisant de la terre fraîche

POUR EN SAVOIR PLUS SUR LE PLOMB, CONSULTEZ

[Manitoba.ca/leadaware](http://Manitoba.ca/leadaware)

Si vous avez d'autres questions sur l'exposition au plomb, communiquez avec Health Links — Info Santé au 204 788-8200 ou au numéro sans frais 1 888 315-9257.

**Manitoba** 